

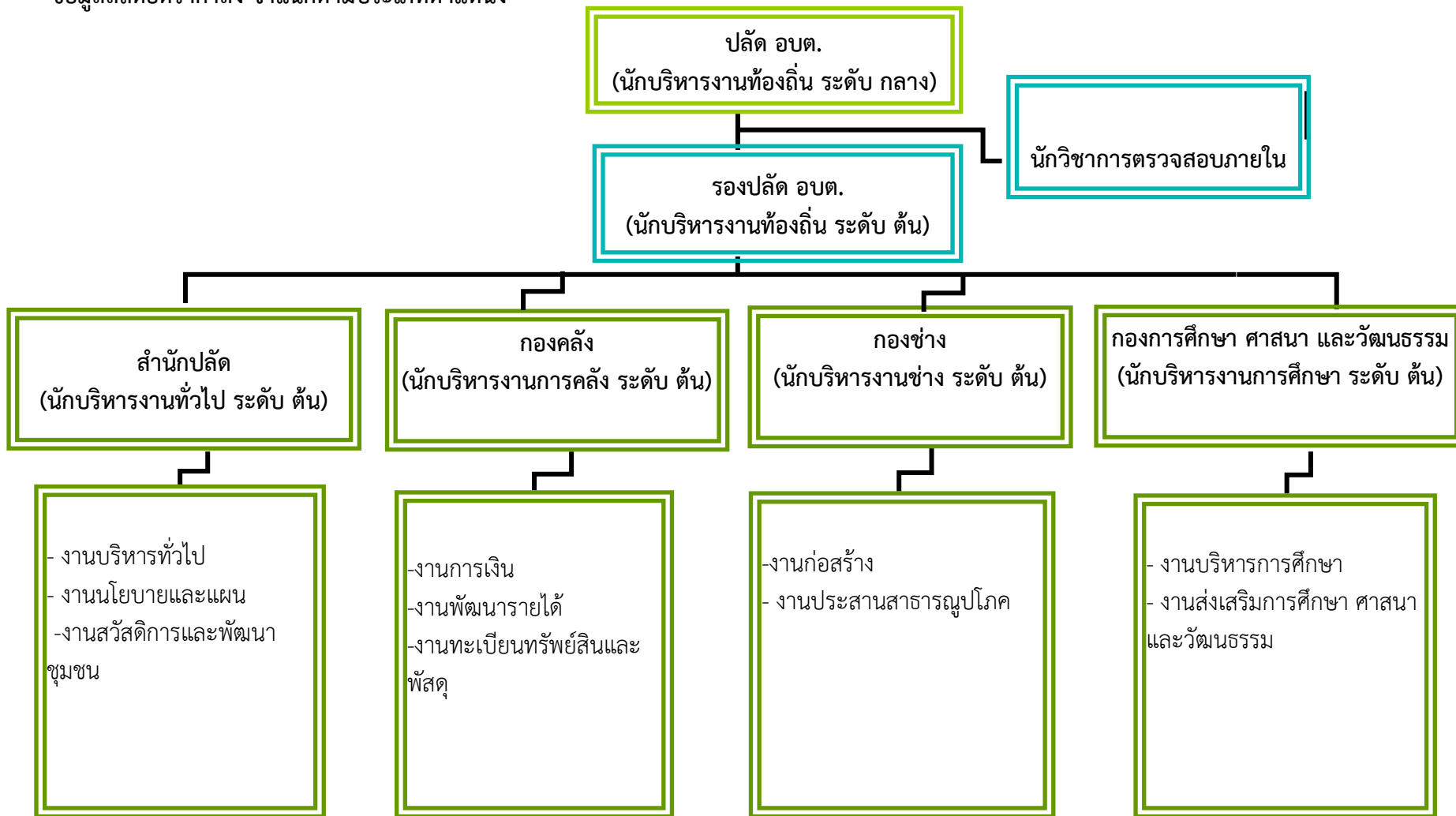
รายงานผลการดำเนินงานบริหารและพัฒนาทรัพยากรบุคคล ประจำปีงบประมาณ พ.ศ. ๒๕๖๖

ตั้งแต่วันที่ ๑ ตุลาคม พ.ศ. ๒๕๖๕ - ๓๐ กันยายน พ.ศ.๒๕๖๖

องค์การบริหารส่วนตำบล นาจิว อำเภอบางบาล จังหวัด ขอนแก่น

ประเด็นนโยบาย	โครงการ/กิจกรรม	การดำเนินงาน	งบประมาณที่ได้รับการจัดสรร	ผลการใช้จ่ายงบประมาณ	ระยะเวลา	ผลการดำเนินงาน
๑. การสรรหานโยบาย	๑.๑ การจัดทำแผนอัตรากำลัง ๓ ปี	จัดทำแผนอัตรากำลัง ๒๕๖๗ ถึง ๒๕๖๙ ประกาศใช้ไป เมื่อวันที่ ๑ กันยายน ๒๕๖๖	-	ไม่ใช้งบประมาณ	๑ สิงหาคม ๒๕๖๖ ถึง ๓๐ กันยายน ๒๕๖๖	จัดทำแผนอัตรากำลัง ๒๕๖๗ - ๒๕๖๙ ประกาศใช้ไปเมื่อวันที่ ๑ กันยายน ๒๕๖๖
ประเด็นนโยบาย	โครงการ/กิจกรรม	การดำเนินงาน	งบประมาณที่ได้รับ การจัดสรร	ผลการใช้จ่ายงบประมาณ	ระยะเวลา	ผลการดำเนินงาน
๒. ด้านการพัฒนา	๒.๑ จัดทำแผนพัฒนาบุคลากรประจำปีและการดำเนินการตามแผนให้สอดคล้องกับแผนอัตรากำลัง	จัดทำแผนพัฒนาบุคลากรประจำปี พ.ศ. ๒๕๖๗ - ๒๕๖๙	-	ไม่ใช้งบประมาณ	๑ สิงหาคม ๒๕๖๖ ถึง ๓๐ กันยายน ๒๕๖๖	จัดทำแผนพัฒนาบุคลากร ประจำปี พ.ศ. ๒๕๖๗ - ๒๕๖๙
	๒.๒ สร้างบทเรียนความรู้ตามสายงานให้อยู่ในระบบ e-learning เพื่อให้บุคลากรใช้เป็นแหล่งเรียนรู้ตลอดชีวิต	มีการส่งเสริมให้พนักงานเกิดการเรียนรู้ ผ่านระบบสารสนเทศ	-	ไม่ใช้งบประมาณ	๑ ตุลาคม ๒๕๖๕ ถึง ๓๐ กันยายน ๒๕๖๖	มีการส่งเสริมให้พนักงานเกิดการเรียนรู้ผ่านระบบสารสนเทศ

ข้อมูลสถิติอัตรากำลัง จำแนกตามประเภทตำแหน่ง



สำนัก/กอง	ปลัด	รองปลัด	หน่วยตรวจสอบ ภายใน	สำนักปลัด	กองคลัง	กองช่าง	กองการศึกษา ศาสนา และ วัฒนธรรม	รวม
มีนครอง	๑	๑	๑	๑๑	๖	๓	๒	๒๕
ว่าง	-	-	-	๑	-	-	-	๑
รวม	๑	๑	๑	๑๑	๖	๓	๒	๒๕

ประเภทและจำนวนพนักงานส่วนตำบลขององค์การบริหารส่วนตำบล ๒๕ จำแนกตามส่วนราชการ

ส่วนราชการ	งาน	จำนวนพนักงานส่วนตำบล (อัตราที่มี)				หมายเหตุ
		พนักงานส่วนตำบล	ลูกจ้างประจำ	พนักงานจ้างตามภารกิจ	พนักงานจ้างทั่วไป	
อบต.นาจี้ว	ปลัด อบต.	๑	-	-	-	
	รองปลัด อบต.	๑	-	-	-	
สำนักปลัด	หัวหน้าสำนักปลัด อบต.	๑	-	-	-	
	งานบริหารงานทั่วไป	๓	-	๕	-	
	งานการเจ้าหน้าที่	๑	-	๑	-	
	งานวิเคราะห์นโยบายและแผน	๑	-	-	-	
	งานส่งเสริมพัฒนาชุมชน	๑	-	-	-	
	งานป้องกันและบรรเทาสาธารณภัย	๑	-	-	-	
	กองคลัง	ผู้อำนวยการกองคลัง	๑	-	-	-
	งานการเงินและบัญชี	๒	-	-	-	
	งานพัฒนารายได้	๑	-	-	-	
	งานพัสดุและทรัพย์สิน	๑	-	๑	-	
กองช่าง	ผู้อำนวยการกองช่าง	๑	-	-	-	
	งานแบบแผนและก่อสร้าง	๑	-	-	-	
หน่วยตรวจสอบภายใน	งานตรวจสอบภายใน	๑	-	-	-	
	รวม	๑๘	-	๗	-	๒๕

สถิติข้อมูลการฝึกอบรม ประจำปีงบประมาณ พ.ศ. ๒๕๖๖

ที่	ชื่อ	ตำแหน่ง	หลักสูตร	ระยะเวลา	จำนวนผลสำเร็จของการดำเนินการ
๑	นางชุลีรัตน์ หนูกลาง	ผู้อำนวยการกองคลัง	การปรับปรุงบัญชี การปิดบัญชีขั้นต้น	ระหว่างวันที่ ๒๒-๒๔ ตุลาคม ๒๕๖๕	๑ ราย
๒	นางสาวสุพรรณษา พรหมดวงศรี นางสาวอภัสรา สุริยะภา นางสาวจิราพร เกษทองมา	นักทรัพยากรบุคคลปฏิบัติการ นักวิเคราะห์นโยบายและแผนปฏิบัติการ เจ้าพนักงานการเงินและบัญชีปฏิบัติงาน	หลักสูตรปฐมนิเทศข้าราชการหรือพนักงาน สวนงานสวนทองถิ่นบรรจุใหม่ รุ่นที่ ๑๒๓	ระหว่างวันที่ ๔ เมษายน - ๘ เมษายน พ.ศ. ๒๕๖๖	๓ ราย
๓	นางสาวอภัสรา สุริยะภา	นักวิเคราะห์นโยบายและแผนปฏิบัติการ	การจัดทำงบประมาณรายจ่ายประจำปี พ.ศ.๒๕๖๗ ประกอบรูปแบบและการ จำแนกประเภทรายรับ - รายจ่าย และ รูปแบบโปรแกรมระบบบัญชี คอมพิวเตอร์ e-LAAS	ระหว่างวันที่ ๙ - ๑๑ มิถุนายน ๒๕๖๖	๑ ราย
๔	นางสาวสุพรรณษา พรหมดวงศรี	นักทรัพยากรบุคคลปฏิบัติการ	ฝึกปฏิบัติแนวทางการจัดทำแผนอัตรากำลัง ๓ ปี (พ.ศ. ๒๕๖๗ - ๒๕๖๙) และแนวทางการ ประเมินผลการปฏิบัติงานอย่างมืออาชีพ รองรับการเลื่อนเงินเดือนประจำปี ๒๕๖๖	ระหว่างวันที่ ๒๔ - ๒๖ มีนาคม พ.ศ.๒๕๖๖	๑ ราย
รวม					๖ ราย

ปัญหา อุปสรรค และข้อเสนอแนะ

เนื่องจากหน่วยงานมีข้อจำกัดในงบประมาณในการพัฒนาบุคลากรในหน่วย ทำให้การส่งบุคลากรฝึกอบรมต้องจำกัด และหมุนเวียนการเข้าร่วม บางตำแหน่งอาจได้มีการพัฒนาศักยภาพตามหลักสูตรเฉพาะตำแหน่งค่อนข้างน้อย

ข้อเสนอแนะ

กิจกรรม โครงการฝึกอบรมพัฒนาบุคลากร ยังมีความสำคัญในการพัฒนาบุคลากร เป็นอย่างมาก จึงยังคงกำหนดไว้ในแผนพัฒนาบุคลากร เพื่อดำเนินการในปีงบประมาณถัดไป และเพื่อให้สามารถดำเนินการตามกิจกรรมโครงการดังกล่าวให้สามารถบรรลุวัตถุประสงค์ได้